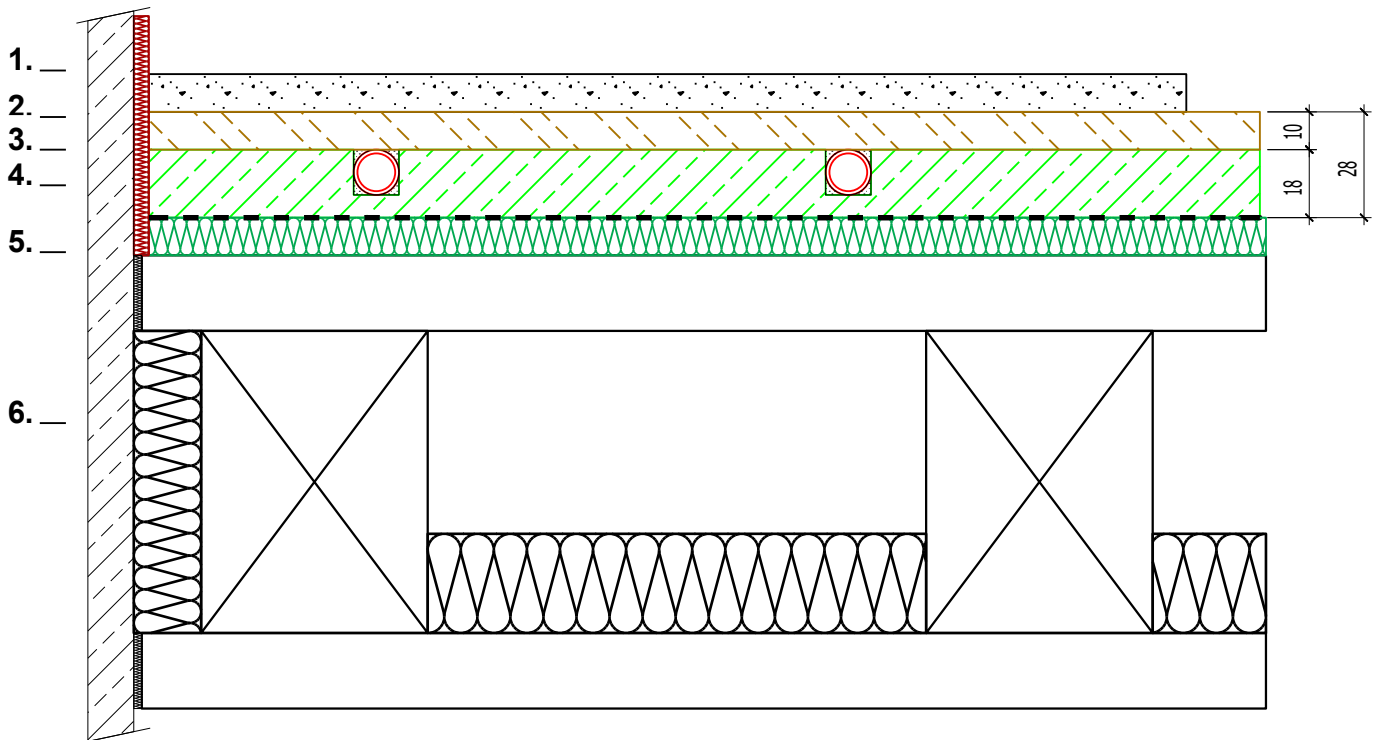


clevertherm 18mm Systemelement mit 12mm Kunststoff-/Alu Verbundheizrohr
schwimmende Verlegung. Sanierungslösung mit 10mm Systemdeckplatte*

* Achtung: Aufbau "Sanierungslösung" nur nach schriftlicher Systemempfehlung
(Aufbauempfehlung) durch clevertch-systemtechnik ag, 9607 Mosnang SG



Legende (Aufbau von oben nach unten):

1. Bodenbelag (Parkett, Laminat, Teppich, PVC)
2. Gipsfaserdeckplatte GF 10mm, Verleimung mit clevertherm.ch Systemelement
3. Optional: clevertherm.ch Hohlräumfüllung mit clevertherm System-Quarzsand
4. clevertherm.ch Systemelement Typ clevertherm 18mm, schwimmend verlegt
5. Trittschalldämmung je nach Anforderung
6. Tragkonstruktion (Anforderung: vollflächig-, tragbarer- und ebener Untergrund)

*Aufbauempfehlung nach telefonischer- oder schriftlicher Kontaktaufnahme!

Wir beraten Sie gerne!