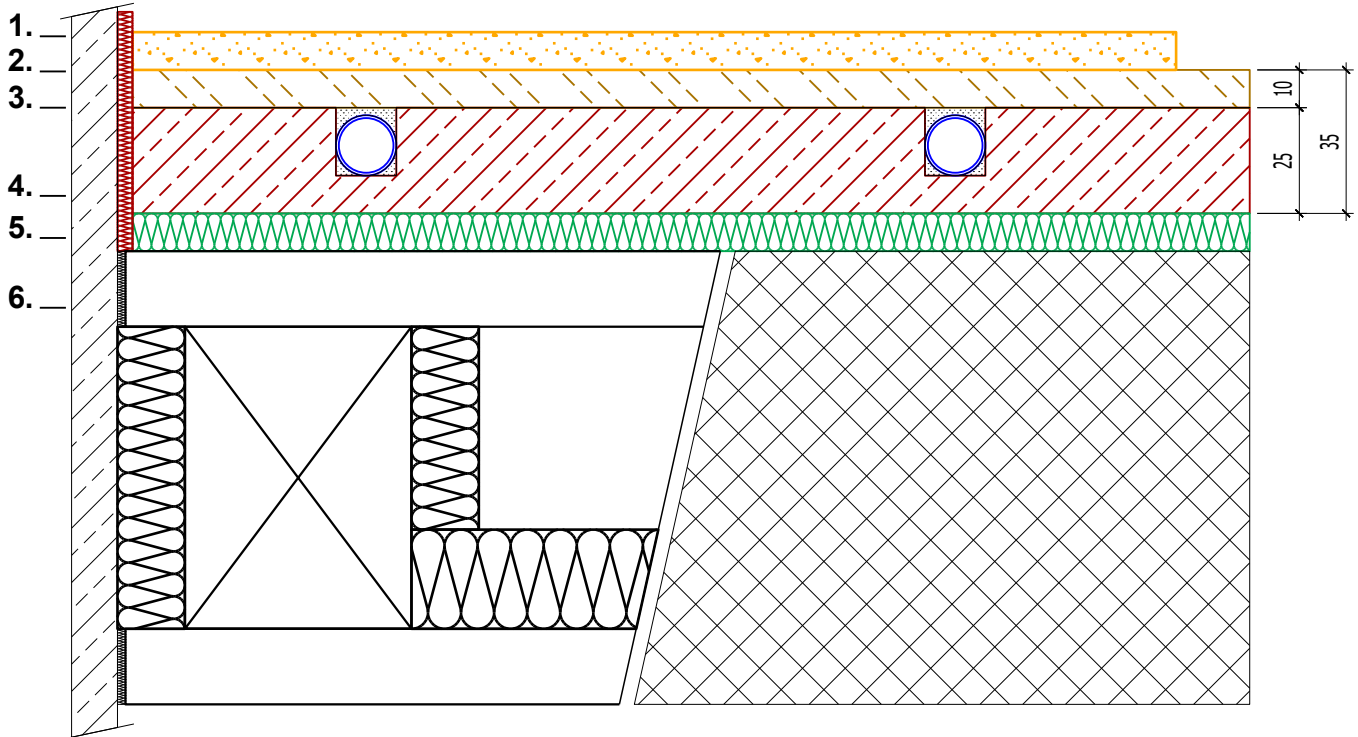


----- clevertherm.ch System 25mm -----  
 Systemaufbau mit 10mm GF Deckplatte, 40kg/m<sup>2</sup> (Aufbau 35mm)



Legende (Aufbau von oben nach unten):

1. Bodenbelag (Fliesen, Parkett, Laminat, Teppich, ect.)
2. Gipsfaserdeckplatte GF 10mm, Verleimung mit clevertherm.ch Systemelement
3. clevertherm.ch Hohlräumfüllung mit optional Premium Systemquarzsand
4. clevertherm.ch Systemelement Typ clevertherm 25mm, schwimmend verlegt
5. Trittschalldämmung je nach Anforderung
6. Tragkonstruktion (Anforderung: vollflächig-, tragbarer- und ebener Untergrund)

\*Aufbauempfehlung für Bodenbeläge, Dämmstoffe, ect. sind zu berücksichtigen!  
 Planungs- und Montageanleitung auf [www.clevertherm.ch](http://www.clevertherm.ch) als PDF Datei verfügbar!