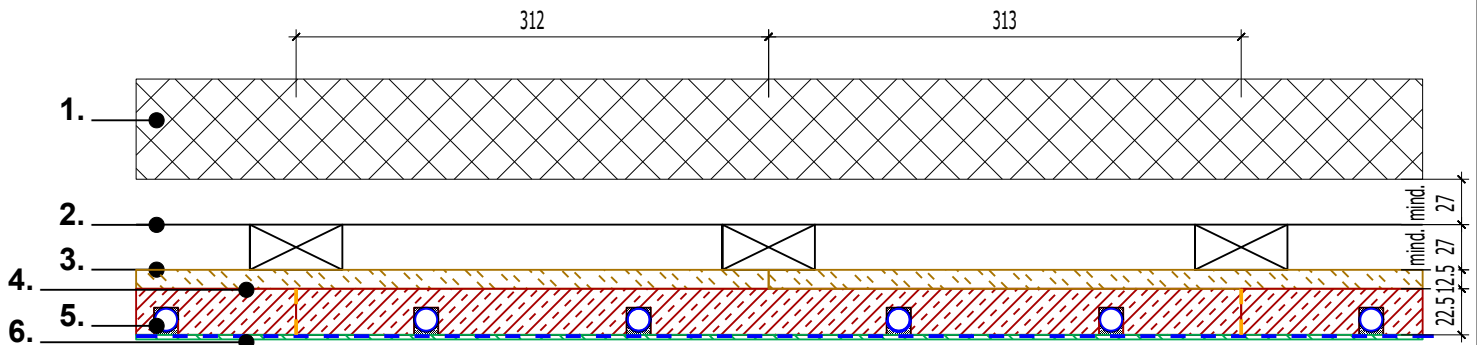


clevertherm.ch

clevertherm.ch Deckenklima - System zum heizen und kühlen
 clevertherm 22.5mm Decken-Systemelement mit 16mm Kunststoff-/Alu Verbundheizrohr
 und 156mm Rohrabstand, Systemputzaufbau (Systemgewicht ca. 54kg/m²)



Legende (Konstruktionsaufbau von Innen nach Aussen):

1. *Tragwerk (Beton, Holz oder Stahlkonstruktion)
2. *Deckenkonstruktion (Tragplatte Holz/Metall; UK - Abstand 312.5mm, Grundlatte =/< 600mm)
3. Gipsfaser - Systemgrundplatte 12,5mm auf Unterkonstruktion geschraubt / geklammert
4. clevertherm 22.5mm Systemplatte auf GF-Basis, Fugen geklebt, Hohlräume ausgespachtelt (Dilafugen < 8m¹, bei nicht rechteckiger Flächen (Ein-Ausschnitte) sind Flächen zu trennen)
5. Decken Grundspachtelung mit vollflächigem Armierungsnetz /Gewebe (Grundbeschichtung / Armierung gem. Empfehlung clevertherm Systemlieferant)
6. Decken Endbeschichtung (Deckputz / Glättung, Aufbau gem. Empfehlung Systemlieferant)

*Achtung: Bauphysikalische Eigenschaften sind zu berücksichtigen!

Planungs- und Montageanleitung auf www.clevertherm.ch als PDF Datei verfügbar!

clevertherm.ch

clevertch-systemtechnik ag
 Sonnhaldenstrasse 2a
 9607 Mosnang

Aufbauvariante mit 35mm Gesamtaufbau
 clevertherm 22.5mm Element mit 12,5mm Systemgrundplatte

Brandschutz: Brandschutzplatte (BSP) RF1
 (Nachweis: GF-Platten - allgemein anerkannten Baustoffe VKF)

Gesamtgewicht Deckenbekleidung inkl. Putzaufbau ca. 54 kg/m²