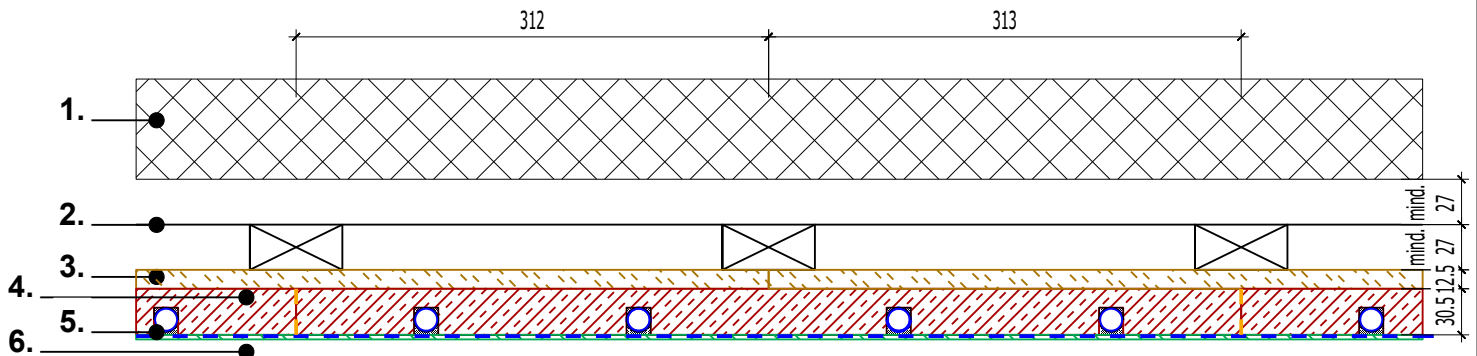


# clevertherm.ch

clevertherm.ch Deckenklima - System zum heizen und kühlen  
 clevertherm 30.5mm Decken-Systemelement mit 16mm Kunststoff-/Alu Verbundheizrohr  
 und 156mm Rohrabstand, Systemputzaufbau (Systemgewicht ca. 64kg/m<sup>2</sup>)



## Legende (Konstruktionsaufbau von Innen nach Aussen):

1. \*Tragwerk (Beton, Holz oder Stahlkonstruktion)
2. \*Deckenkonstruktion (Traglatte Holz/Metall; UK - Abstand 312.5mm, Grundlatte =< 600mm)
3. Gipsfaser - Systemgrundplatte 12,5mm auf Unterkonstruktion geschraubt / geklammert
4. clevertherm 30.5mm Systemplatte auf GF-Basis, Fugen geklebt, Hohlräume ausgespachtelt (Dilafugen < 6m<sup>1</sup>, bei nicht rechteckiger Flächen (Ein-Ausschnitte) sind Flächen zu trennen)
5. Decken Grundspachtelung mit vollflächigem Armierungsnetz /Gewebe (Grundbeschichtung / Armierung gem. Empfehlung Systemlieferant)
6. Decken Endbeschichtung (Deckputz / Glättung, Aufbau gem. Empfehlung Systemlieferant)

\*Achtung: Bauphysikalische Eigenschaften sind zu berücksichtigen!

Planungs- und Montageanleitung auf [www.clevertherm.ch](http://www.clevertherm.ch) als PDF Datei verfügbar!

## clevertherm.ch

clevertch-systemtechnik ag  
 Sonnhaldenstrasse 2a  
 9607 Mosnang

Aufbauvariante mit 43mm Gesamtaufbau  
 clevertherm 30.5mm Element mit 12,5mm Systemgrundplatte

Feuerwiderstand: Brandschutzplatte (BSP) RF1 60 Min.  
 (Nachweis: GF-Platten - allgemein anerkannten Baustoffe VKF)

Gesamtgewicht Deckenbekleidung ca. 64 kg/m<sup>2</sup>