

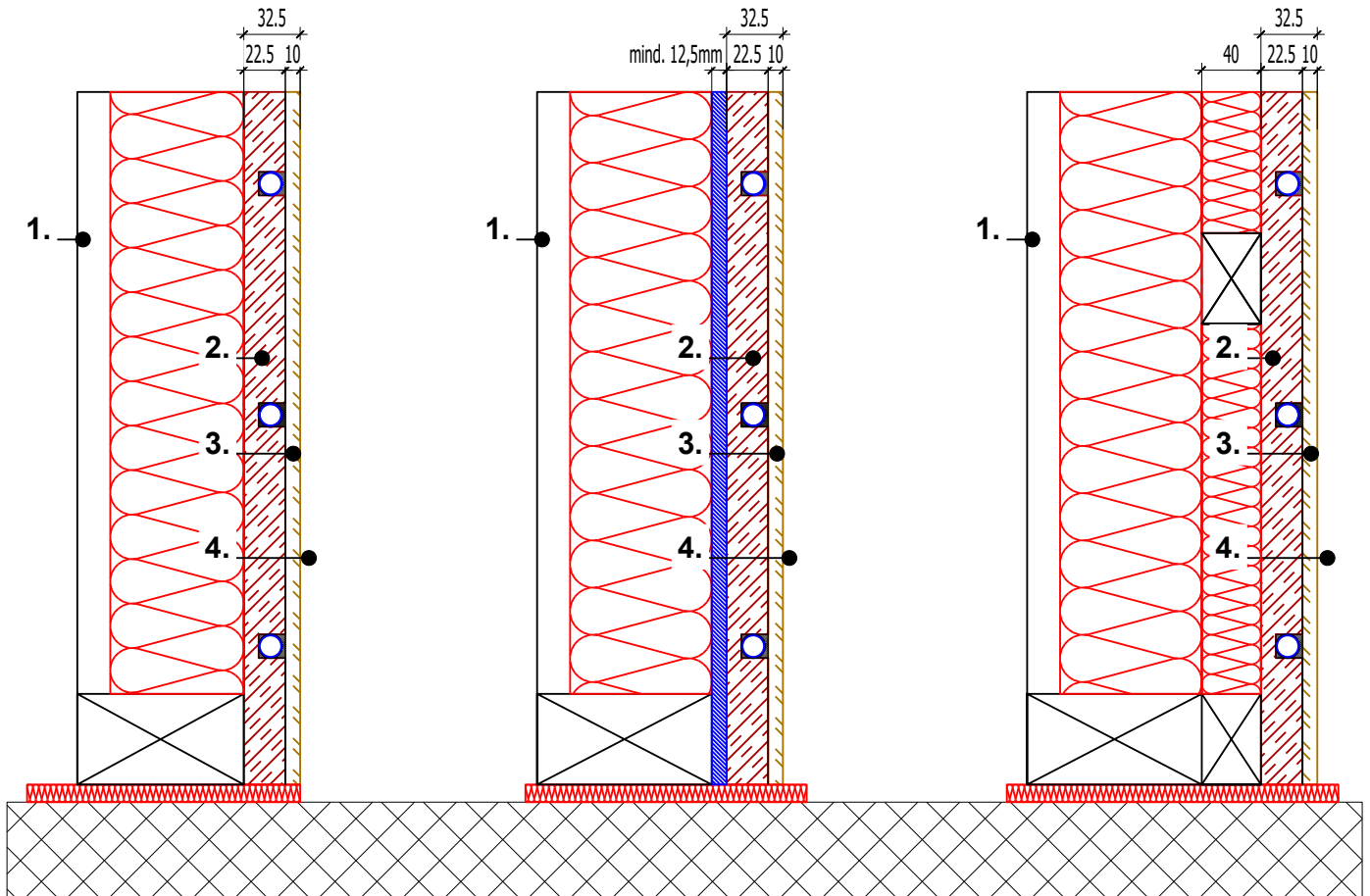
clevertherm 22.5mm Wand- /Systemelement mit 16mm Kunststoff-/Alu Verbundheizrohr
und 156mm Rohrabstand, Hohlräume ausgespachtelt

Montagevarianten (Unterkonstruktion)

Direkt auf Ständer (Holz / Metall)
(UK - Abstand \leq 312,5mm)

Flächige Beplankung (HWS- / GF-Platten)
(UK - Abstand \leq 625mm)

Schiffplattenkonstruktion (Holz / Metall)
(UK - Abstand \leq 312,5mm)



Legende (Konstruktionsaufbau von Innen nach Aussen):

1. *Wandkonstruktion (Innen oder Aussenwände)
2. clevertherm System auf Gipsfaserplattenbasis, Hohlräume ausgespachtelt
3. Gipsfaser - Systemdeckplatte auf clevertherm.ch Systemelement verleimt
4. Wand- / Endbeschichtung (Dünnpütze, Tapeten, Fliesen, ect.)

*Achtung: Bauphysikalische Eigenschaften sind zu berücksichtigen!

Planungs- und Montageanleitung auf www.clevertherm.ch als PDF Datei verfügbar!