

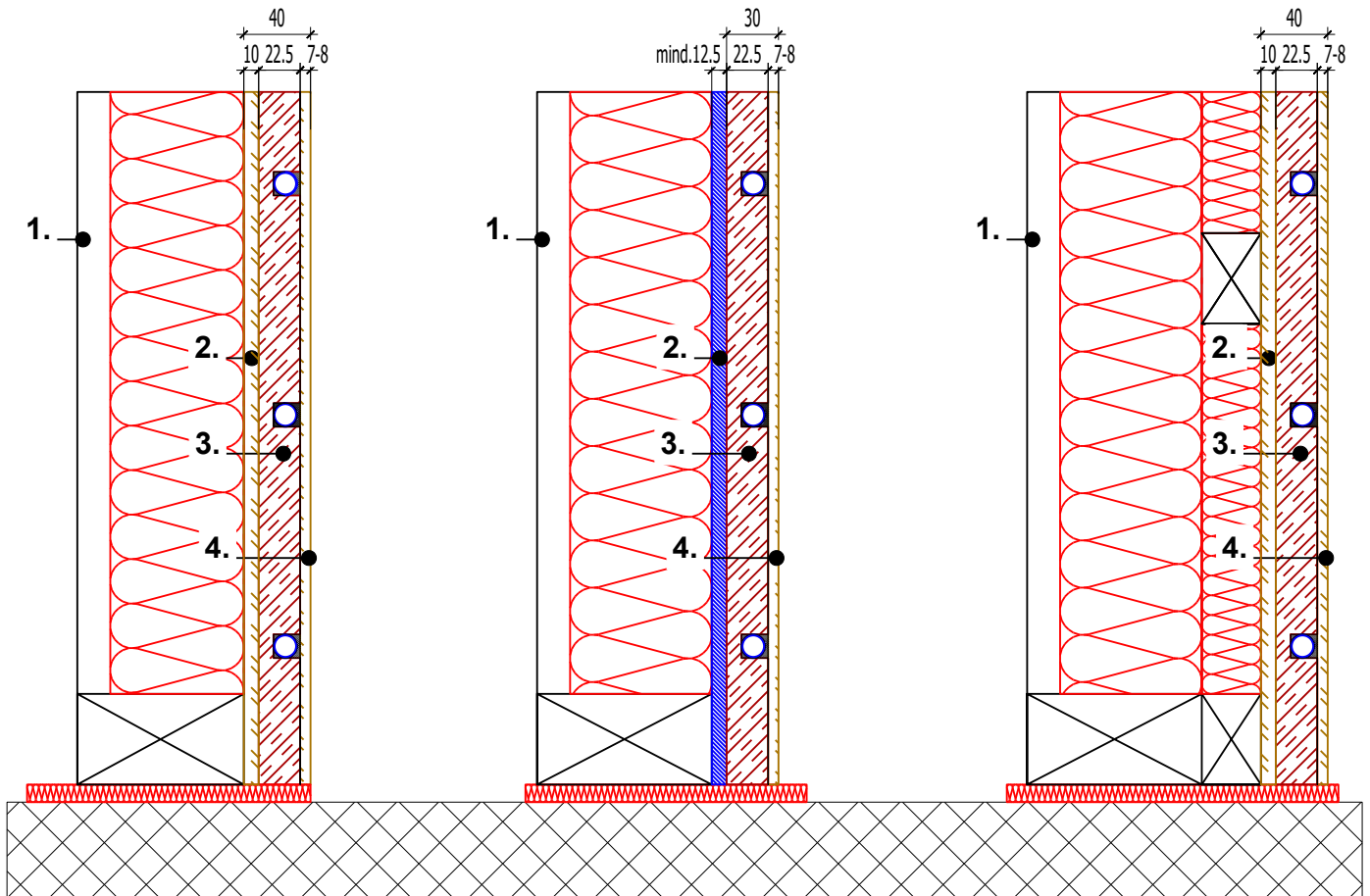
clevertherm 22.5mm Wand- /Systemelement mit 16mm Kunststoff-/Alu Verbundheizrohr und 156mm Rohrabstand, Hohlräume ausgespachtelt und vollflächiger Putzaufbau (7-8mm Kalk- oder Lehmputzaufbau /System HAGA-clevertherm)

Montagevarianten (Unterkonstruktion)

Direkt auf Ständer (Holz / Metall)
(UK - Abstand =/ \leq 312,5mm)

Flächige Beplankung (HWS- / GF-Platten)
(UK - Abstand =/ \leq 625mm)

Schiffplattenkonstruktion (Holz / Metall)
(UK - Abstand =/ \leq 312,5mm)



Legende (Konstruktionsaufbau von Innen nach Aussen):

1. *Wandkonstruktion, Hohlraum direkt hinter Beplankung gedämmt (Innen- oder Aussenwände)
2. Systemgrundplatte auf horizontaler oder vertikaler Unterkonstruktion geklammert / geschraubt
3. clevertherm System auf Gipsfaserplattenbasis, Hohlräume ausgespachtelt
4. Wand- / Endbeschichtung (7-8mm Systemputzaufbau mit Kalk oder Lehmputz)

*Achtung: Bauphysikalische Eigenschaften sind zu berücksichtigen!

Planungs- und Montageanleitung auf www.clevertherm.ch als PDF Datei verfügbar!