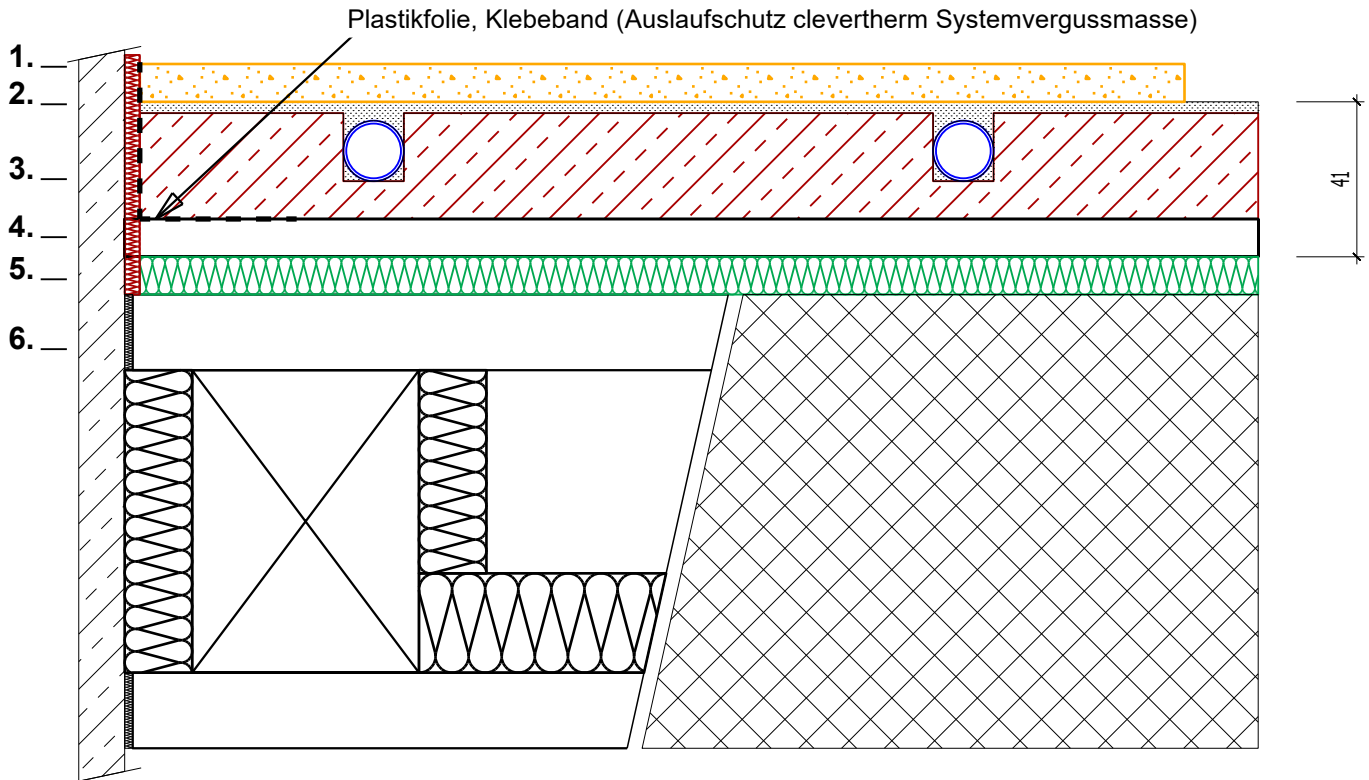


Systemaufbau mit clevertherm Systemvergussmasse Ausführung, 48kg/m<sup>2</sup> ( Aufbau 41mm)Legende (Aufbau von oben nach unten):

1. Bodenbelag (Fliesen, Parkett, Laminat, Teppich, etc.)
2. clevertherm.ch System Vergussmasse auf Cement / Latex Basis, 1:1 Mischverhältnis (Einfach Pulver und Latexemulsion in einen Eimer geben, durchmischen und fertig!)  
Haft- und Grundierdispersion, Verdünnung 1:3 mit Wasser auf clevertherm.ch Elemente gespritzt
3. clevertherm.ch Systemelement Typ clevertherm 28mm, auf GF Systemgrundplatte geklebt
4. clevertherm.ch Systemgrundplatte GF 10mm, schwimmend verlegt
5. Trittschalldämmung je nach Anforderung
6. Tragkonstruktion (Anforderung: vollflächig-, tragbarer- und ebener Untergrund)

\*Aufbauempfehlung für Bodenbeläge, Dämmstoffe, etc. sind zu berücksichtigen!  
Planungs- und Montageanleitung auf [www.clevertherm.ch](http://www.clevertherm.ch) als PDF Datei verfügbar!