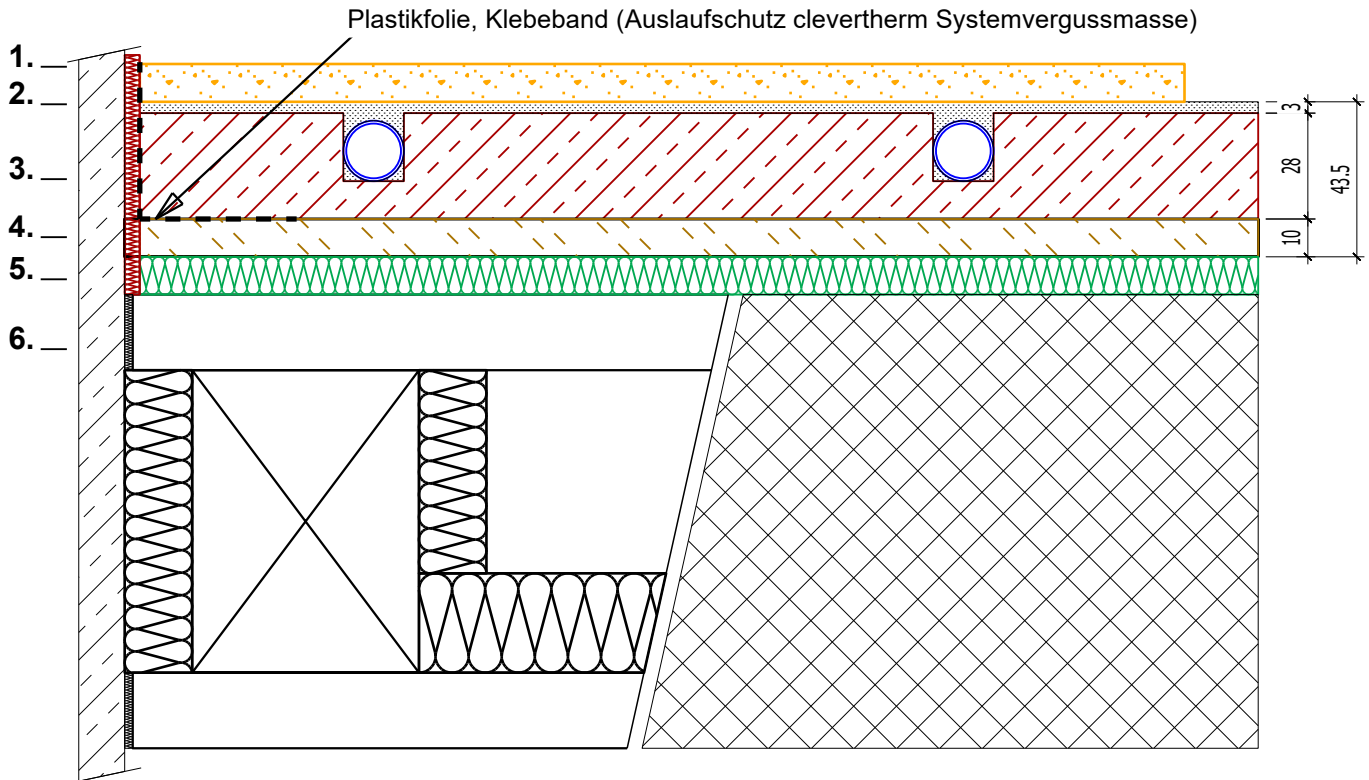


Systemaufbau mit clevertherm Systemvergussmasse Ausführung, 48kg/m<sup>2</sup> ( Aufbau 40.5mm)



Legende (Aufbau von oben nach unten):

1. Bodenbelag (Fliesen, Parkett, Laminat, Teppich, etc.)
2. clevertherm.ch System Vergussmasse auf Cement / Latex Basis, 1:1 Mischverhältnis (Einfach Pulver und Latexemulsion in einen Eimer geben, durchmischen und fertig!)  
Haft- und Grundierdispersion, Verdünnung 1:3 mit Wasser auf clevertherm.ch Elemente gespritzt
3. clevertherm.ch Systemelement Typ clevertherm 30.5mm, auf GF Systemgrundplatte geklebt
4. clevertherm.ch Systemgrundplatte GF 10mm, schwimmend verlegt
5. Trittschalldämmung je nach Anforderung
6. Tragkonstruktion (Anforderung: vollflächig-, tragbarer- und ebener Untergrund)

\*Aufbauempfehlung für Bodenbeläge, Dämmstoffe, etc. sind zu berücksichtigen!  
Planungs- und Montageanleitung auf [www.clevertherm.ch](http://www.clevertherm.ch) als PDF Datei verfügbar!